



สรุปสถานการณ์ให้บริการฉีดวัคซีนโควิด 19

ประจำวันพฤหัสบดีที่ 27 พฤษภาคม 2564

( ข้อมูล ณ วันที่ 26 พฤษภาคม 2564 เวลา 18.00 น. )



# สรุปการจัดสรรวัคซีนโควิด 19 ให้หน่วยบริการ ตั้งแต่วันที่ 28 กุมภาพันธ์ – 26 พฤษภาคม 2564

## Sinovac

จำนวนวัคซีนทั้งหมดที่ได้จัดสรร จำนวน 3,736,133 โดส

## AstraZeneca


จำนวนวัคซีนทั้งหมดที่ได้จัดสรร จำนวน 115,910 โดส

รวมการจัดสรรวัคซีนทั้งหมด จำนวน 3,852,043 โดส





# จำนวนการได้รับวัคซีนโควิด 19 ของประเทศไทย (จัดสรรวัคซีนทั้งหมด 3,852,043 โดส)

จำนวนการได้รับวัคซีนในวันที่ 26 พฤษภาคม 2564 รวม **61,655** โดส

|  |            |
|--|------------|
|  จำนวนผู้ได้รับวัคซีน เข็มที่ 1 | 57,112 ราย |
|  จำนวนผู้ได้รับวัคซีน เข็มที่ 2 | 4,543 ราย  |

จำนวนการได้รับวัคซีนสะสม (28 ก.พ. – 26 พ.ค. 2564) รวม **3,208,882** โดส

|  |               |
|--|---------------|
|  จำนวนผู้ได้รับวัคซีน เข็มที่ 1 (จำนวนผู้ได้รับวัคซีนทั้งหมด)     | 2,214,721 ราย |
| Sinovac  | 2,094,445 ราย |
| AstraZeneca  | 120,276 ราย   |
|  จำนวนผู้ได้รับวัคซีน เข็มที่ 2 (จำนวนผู้ได้รับวัคซีนครบตามเกณฑ์) | 994,161 ราย   |
| Sinovac  | 982,787 ราย   |
| AstraZeneca  | 11,374 ราย    |

ที่มา : ฐานข้อมูล MOPH Immunization Center และจากหน่วยงานที่ประสานกับกองโรคติดต่อทั่วไปโดยตรง

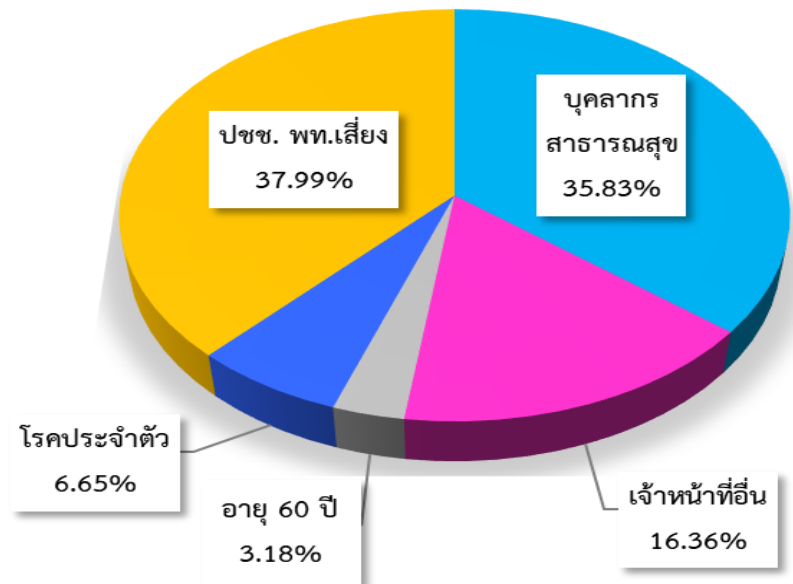
# จำนวนการได้รับวัคซีนโควิด 19 ของประเทศไทย แยกตามกลุ่มเป้าหมาย

## สะสมตั้งแต่วันที่ 28 กุมภาพันธ์ - 26 พฤษภาคม 2564

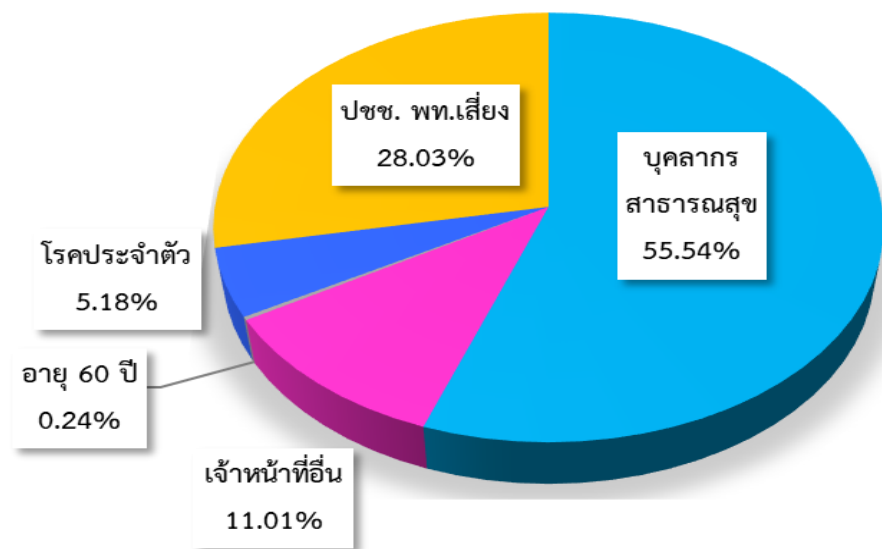
| กลุ่มเป้าหมาย        | เข็มที่ 1 (โดส) |
|----------------------|-----------------|
| บุคลากรสาธารณสุข     | 793,519         |
| เจ้าหน้าที่อื่น      | 362,247         |
| อายุ 60 ปีขึ้นไป     | 70,480          |
| โรคประจำตัว          | 147,207         |
| ประชาชนพื้นที่เสี่ยง | 841,268         |

| กลุ่มเป้าหมาย        | เข็มที่ 2 (โดส) |
|----------------------|-----------------|
| บุคลากรสาธารณสุข     | 552,196         |
| เจ้าหน้าที่อื่น      | 109,417         |
| อายุ 60 ปีขึ้นไป     | 2,402           |
| โรคประจำตัว          | 51,460          |
| ประชาชนพื้นที่เสี่ยง | 278,686         |

สัดส่วนกลุ่มเป้าหมายที่ได้รับการฉีดวัคซีนโควิด 19 เข็มที่ 1

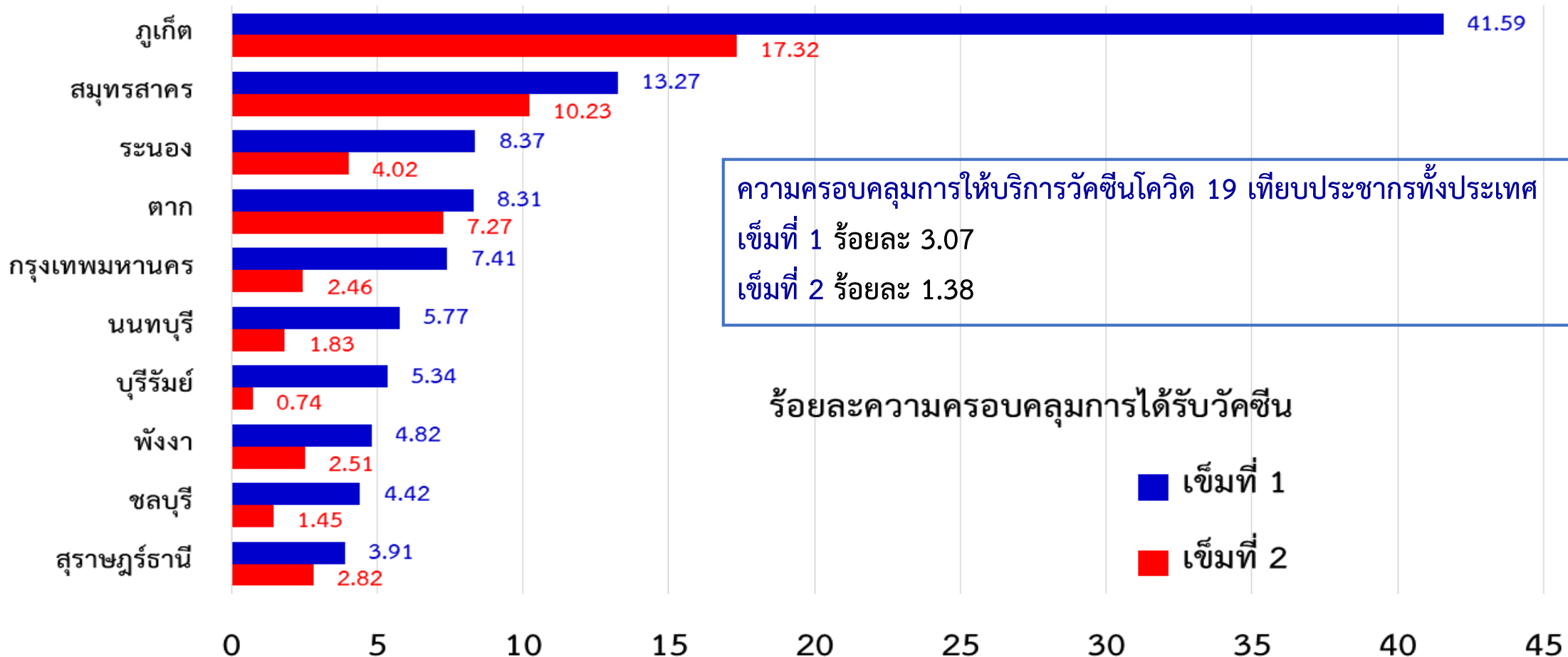


สัดส่วนกลุ่มเป้าหมายที่ได้รับการฉีดวัคซีนโควิด 19 เข็มที่ 2



ที่มา : ฐานข้อมูล MOPH Immunization Center และจากหน่วยงานที่ประสานกับกองโรคติดต่อทั่วไปโดยตรง

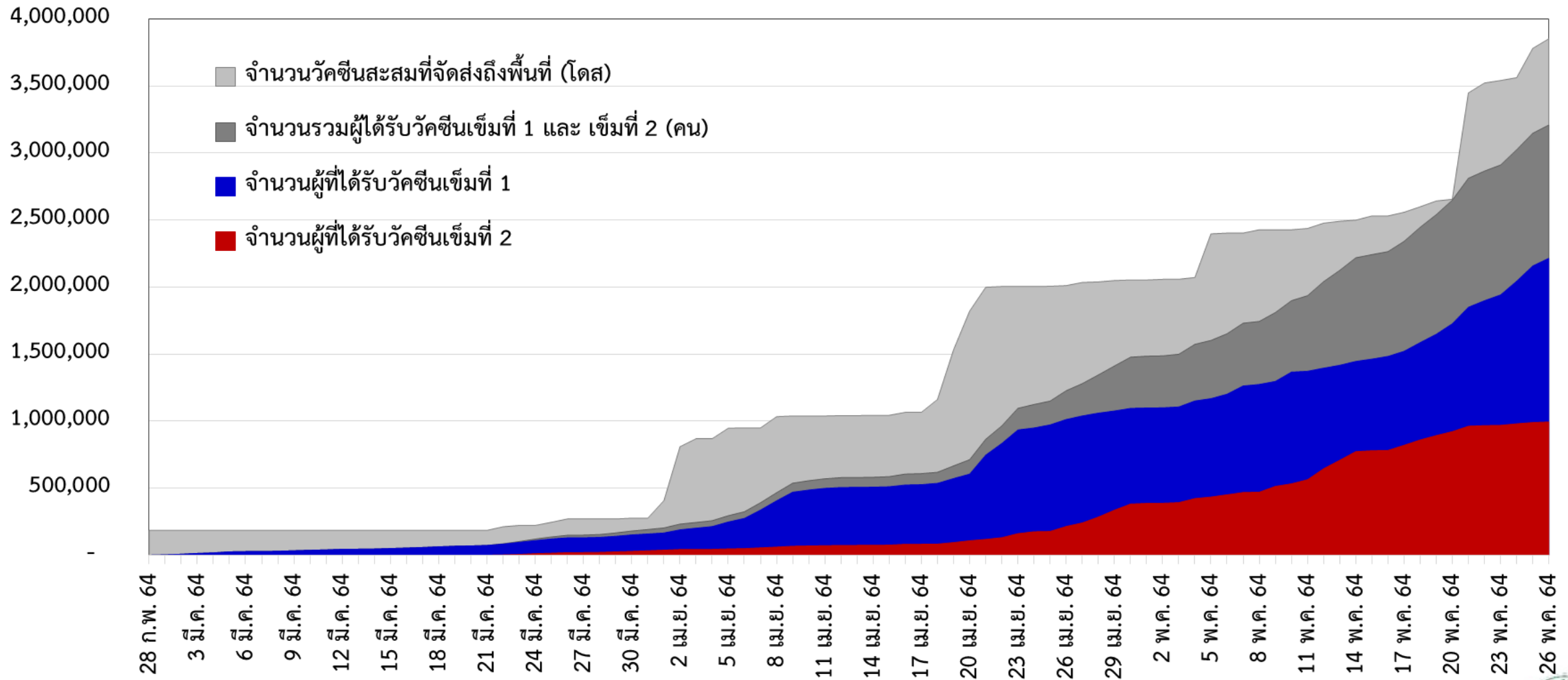
# จังหวัดที่มีร้อยละความครอบคลุมการให้บริการวัคซีนโควิด 19 สูงสุด เทียบกับประชากรรายจังหวัด 10 อันดับแรก



ที่มา : ฐานข้อมูลทะเบียนราษฎร์ กระทรวงมหาดไทย ฐานข้อมูลประชากรแฝง สำนักงานสถิติแห่งชาติ  
ฐานข้อมูล MOPH Immunization Center และจากหน่วยงานที่ประสานกับกองโรคติดต่อทั่วไปโดยตรง



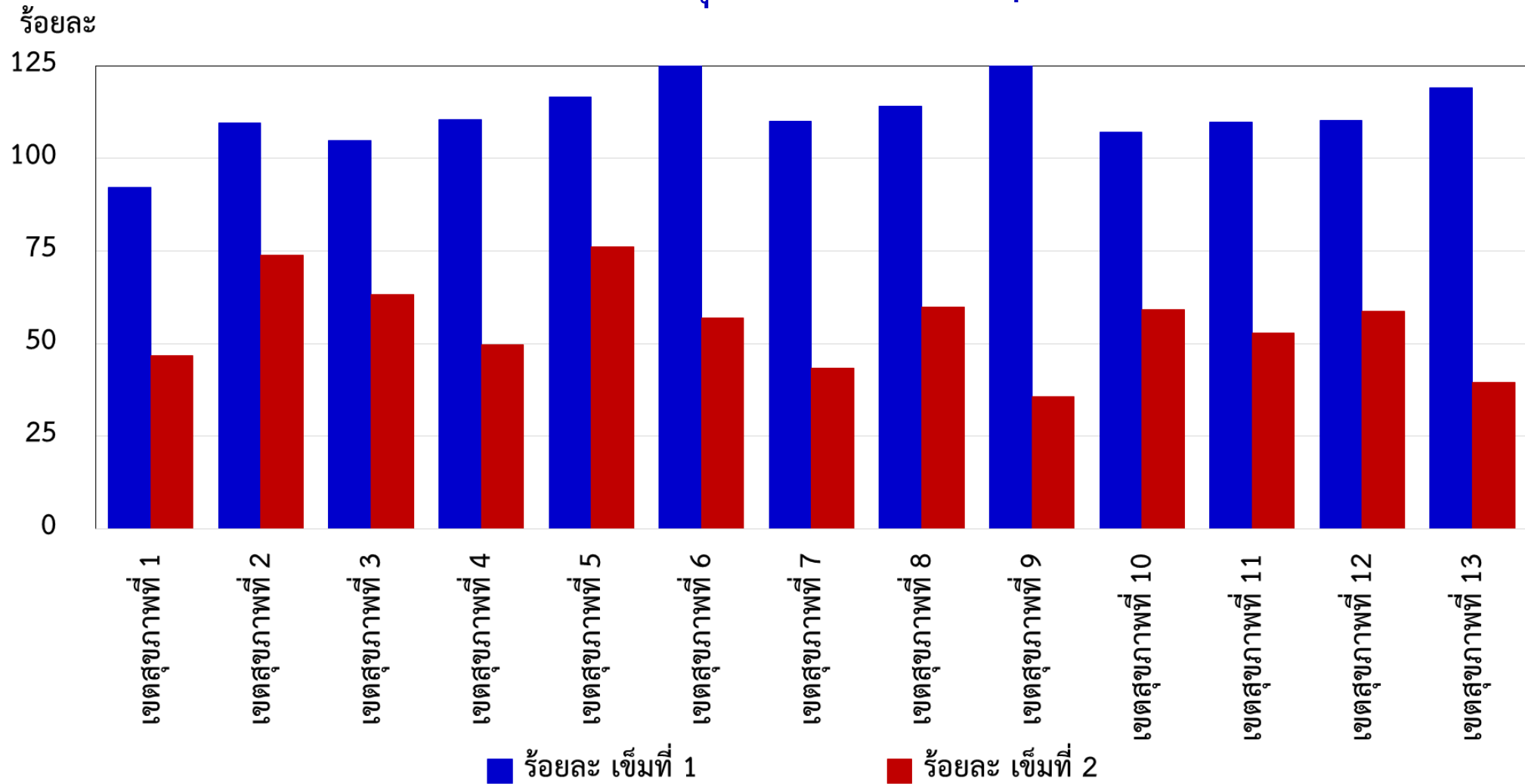
# จำนวนผู้ที่ได้รับวัคซีนโควิด 19 เข็มที่ 1 เข็มที่ 2 และจำนวนวัคซีนที่จัดส่งถึงพื้นที่สะสม ตั้งแต่วันที่ 28 กุมภาพันธ์ - 26 พฤษภาคม 2564



ที่มา : ฐานข้อมูล MOPH Immunization Center และจากหน่วยงานที่ประสานกับกองโรคติดต่อทั่วไปโดยตรง



# ร้อยละการได้รับวัคซีนโควิด 19 เปรียบเทียบกับจำนวนประชากรเป้าหมายในระยะปัจจุบัน แยกรายเขตสุขภาพ สดสมตั้งแต่วันที่ 28 กุมภาพันธ์ - 26 พฤษภาคม 2564



ที่มา : ฐานข้อมูล MOPH Immunization Center และจากหน่วยงานที่ประสานกับกองโรคติดต่อทั่วไปโดยตรง





# สรุปจำนวนผู้มีอาการไม่พึงประสงค์รุนแรงจากการให้บริการฉีดวัคซีนโควิด 19 ตั้งแต่วันที่ 28 กุมภาพันธ์ - 26 พฤษภาคม 2564

| ช่วงเวลา                             | จำนวนผู้มีอาการไม่พึงประสงค์รุนแรง<br>ที่ได้รับการยืนยันจากคณะผู้เชี่ยวชาญ* |
|--------------------------------------|---|
| สะสมตั้งแต่วันที่ 28 กุมภาพันธ์ 2564 | 18  |
| แพ้รุนแรง (Anaphylaxis)              | 15  |
| ชา (Polyneuropathy)                  | 3   |

ทุกรายอาการหายเป็นปกติ และไม่พบผู้เสียชีวิตที่มีสาเหตุมาจากวัคซีน

\* คณะผู้เชี่ยวชาญพิจารณาอาการภายหลังได้รับการสร้างเสริมภูมิคุ้มกันโรค กองระบาดวิทยา กรมควบคุมโรค



Thank you

